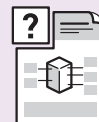


Электро- установочные изделия специального назначения

Антивандальная
серия Soliroc™



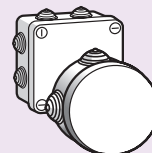
НОВИНКА
стр. 582
Презентация
системы

Пыле- и
влагозащитная
серия Plexo™



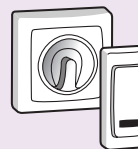
НОВИНКА
стр. 586
Серия Artic с
антибактериаль-
ным покрытием

Распределитель-
ные коробки Plexo



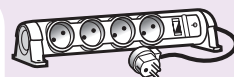
стр. 597
Механизмы
Plexo 66

Серия Oteo



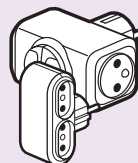
стр. 603
Oteo

Многорозеточные
блоки



НОВИНКА
стр. 608
Много-
розеточные
блоки

Серия Элиум



НОВИНКА
стр. 610
Вилки, розетки,
многорозеточные
блоки и адаптеры
серии Элиум

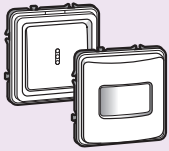
НОВИНКИ



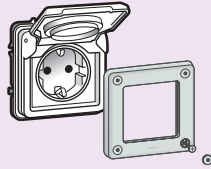
Антивандальная
серия Soliroc™
стр. 584



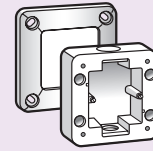
Plexo™
Антибактери-
альная серия
Artic
стр. 586



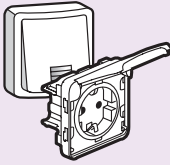
НОВИНКА
стр. 584
Механизм управления освещением Soliroc



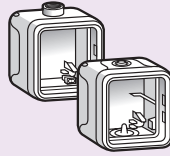
НОВИНКА
стр. 584
Механизмы Soliroc



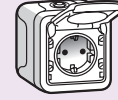
НОВИНКА
стр. 585
Аксессуары Soliroc



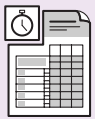
НОВИНКА
стр. 589
Механизмы Plexo™



стр. 594
Коробки и суппорты Plexo™



стр. 595
Моноблоки Plexo™



стр. 607
Таблица выбора



Новые много-розеточные блоки
стр. 608



Вилки, розетки, адаптеры и многорозеточные блоки
серии Элиум
стр. 610



Гарантированная прочность и защита от воздействия внешней среды

Программы Soliroc™ и Plexo™ гарантируют прочность электроустановочных изделий и надежную защиту от влаги



Новая программа Soliroc™ IK 10 гарантирует прочность и надежность оборудования, установленного в местах без наблюдения, а также в местах с высоким риском повреждения электрооборудования.

Для монтажа как внутри, так и снаружи помещений: переходы, публичные места, туннели, офисы, коммерческие здания, школьные учреждения, развлекательные учреждения...



Кабель-каналы DLP
с оборудованием
Программы Mosaic™

► PLEXO³ ЩИТЫ **НОВИНКА**



Стр. 229
Распределительные щитки со степенью защиты IP 65 – IK 09

► СВЕТИЛЬНИКИ НАСТЕННЫЕ

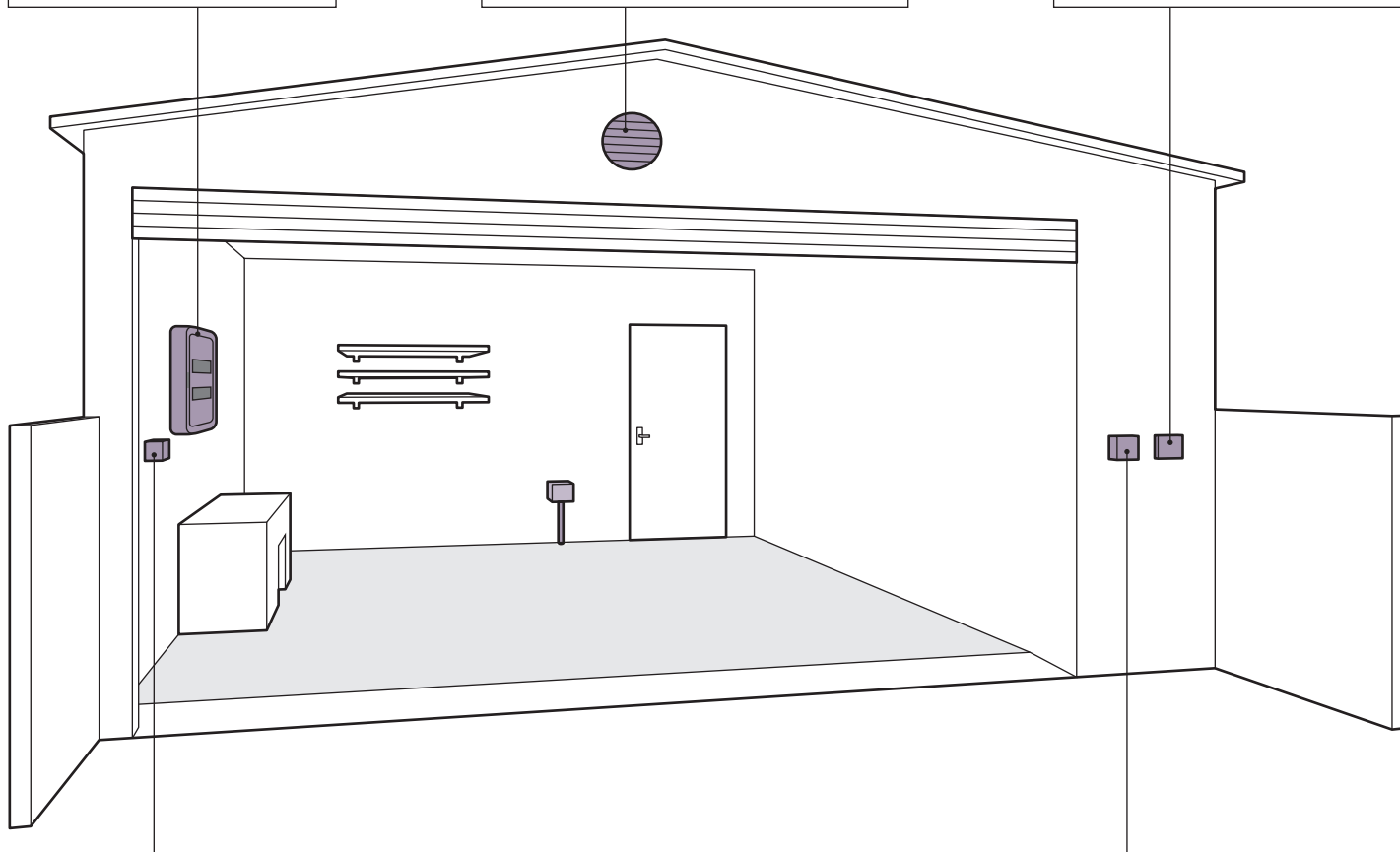


Стр. 774
Пыле- и влагозащищенные светильники

► SOLIROC IP 55 **НОВИНКА**



Стр. 584
Антивандажные изделия со степенью защиты IP 55 и IK 10



► PLEXO IP 55



Стр. 586
Стойкие к внешним климатическим воздействиям распределительные устройства

► PLEXO IP 66



Стр. 597
Гарантируют высокую степень защиты

**СИСТЕМЫ И РЕШЕНИЯ LEGRAND
ДЛЯ ВАШИХ ПРОЕКТОВ**



Модульное оборудование защиты и управления
Стр. 158



Система XL³
Стр. 232



Домашние сети
Стр. 456



Электроустановочные изделия
Стр. 481

программа Soliroc™

механизмы управления освещением



778 11



778 25

Предназначены для установки в помещениях с массовым пребыванием людей, в проходных зонах, на паркингах, в холлах многоквартирных домов и т.д.
Высокая степень влагоустойчивости и ударопрочности IK 10
Рамка крепится к стене штифтами в четырех точках, которые с усилием закрываются 4 заглушками (чтобы снять, требуется их высверлить)
Механизмы поставляются с лицевыми панелями

Упак.	Кат.№	Выключатели и переключатели 10 AX - 250 В~ - IK 10 - IP 55
1	778 11	Переключатель на два направления
1	778 21	Промежуточный переключатель
1	778 12	Переключатель на два направления с подсветкой Поставляется с лампочкой Кат. №. 676 66 (стр. 513)
1	778 14	Переключатель на два направления с индикацией Поставляется с лампочкой Кат. №. 676 68 (стр. 513)
1	778 13	Переключатель на два направления с окошком маркировки
1	778 22	Выключатель двухполюсный
Автоматические ИК-выключатели IK 10 - IP 55		
Реагируют на ИК-излучение Регулировка радиуса действия лучей: от 3 до 10 м Угол обнаружения в горизонтальной плоскости: 130° Регулировка уровня освещенности: от 3 до 1000 люкс Регулировка выдержки времени от 1 с до 16 мин с повтором цикла при детектировании движения. Возможность принудительного включения посредством кнопки с НЗ контактом. Встроенная защита от перегрузок и короткого замыкания. Рекомендуется устанавливать в коробке глубиной 50 мм		
1	778 25	С нейтралью, 3-проводной монтаж, 1000 Вт Используется для управления: - лампами накаливания и галогенными лампами до 1000 Вт для сети 230 В~ - галогенными лампами СНН с ферромагнитным или электронным трансформатором до 500 ВА - люминесцентными лампами 500 ВА Может управлять вентилятором (до 100 ВА)
1	778 27	Без нейтрали, 2-проводной монтаж, 400 Вт Устанавливается на место традиционного выключателя без необходимости прокладки дополнительной электропроводки. Используется для управления лампами накаливания, галогенными лампами от 40 Вт до 400 Вт для сети 230 В~ или галогенными лампами СНН с ферромагнитным или электронным трансформатором от 40 до 400 ВА
1	778 41	Выключатели без фиксации 6 А - 230 В~ - IK 10 - IP 55 Кнопка с переключающимся контактом НО-НЗ

программа Soliroc™

другие функции



778 23



778 74 + 697 95

Предназначены для установки в помещениях с массовым пребыванием людей, в проходных зонах, на паркингах, в холлах многоквартирных домов и т.д.
Высокая степень влагоустойчивости и ударопрочности IK 10
Рамка крепится к стене штифтами в четырех точках, которые с усилием закрываются 4 заглушками (чтобы снять, требуется их высверлить)
Механизмы поставляются с лицевыми панелями

Упак.	Кат.№	Выключатель с задержкой срабатывания - IK 10 - IP 55
1	778 23	Без нейтрали, 2-проводной - 1000 Вт Позволяет управлять лампами накаливания, галогенными лампами 230 В ~ до 1000 Вт, люминесцентными лампами и гало-генными лампами с электронным или ферромагнитным трансформатором до 400 ВА Может управлять приводом (например, вентилятора) - 250 ВА. Задержка срабатывания от 25 с до 15 мин
Выключатели с ключом - IK 10 - IP 54		
Дополнительно необходимо заказать личинку замка, Кат. № 697 95 (стр. 513). Не использовать с накладными монтажными коробками Кат. № 778 90/92		
1	778 74	Выключатель с ключом 2-позиционный 2 контакта НО - 6 А - 230 В Ключ извлекается только в центральном положении
1	778 75	Выключатель с ключом 3-х позиционный - 6 А - 230 В, ключ извлекается только в центральном положении (выкл.)
Считыватели для установки вне помещений IP 55 - IK 10		
Считыватель с картой IP 55		
1	778 77	Технические характеристики аналогичны Кат. №. 767 02 (стр. 629). Доступны мастер-карта Кат. № 767 11 и электронный пропуск пользователя Кат. № 767 10 Поставляется с рамкой Soliroc. Скрытый монтаж
Автономная кодовая панель с кнопкой IP 55		
1	778 76	12/24 ~/ 100 мА 1 релейный выход для замка 1 вход кнопки для разблокировки из помещения Открытый монтаж (стр. 629)
Считыватель с кодовой клавиатурой IP 55 и кнопкой		
1	778 78	1 12/24 ~/ 100 мА 1 релейный выход замка 1 вход кнопки для разблокировки из помещения 1 кнопка на лицевой панели для звонка или открытия двери. Открытый монтаж (стр. 629)
Световой указатель 230 В~ - IK 10 - IP 55		
1	778 68	Механизм со встроенными светодиодами белого цвета и откидной крышкой под маркировку (стр. 629). Два уровня мощности на выбор (0,2 Вт или 1 Вт)
Подсветка лестничная - IK 10 - IP 55		
1	778 67	Позволяет освещать лестничные ступени и т.п.. 250 В~. Поставляется в комплекте с: - рамкой Soliroc; - набором из 4-х заглушек для установки рамки универсальным суппортом Механизм со встроенными светодиодами белого цвета (2 Вт) и откидной крышкой под маркировку

программа Soliroc™

розетки, выводы кабеля

программа Soliroc™

рамки, накладные коробки, аксессуары



778 31



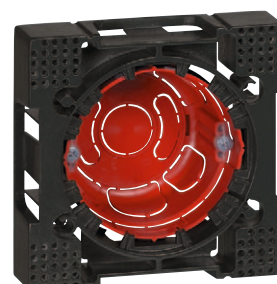
778 91

Предназначены для установки в помещениях с массовым пребыванием людей, в проходных зонах, на паркингах, в холлах многоквартирных домов и т.д. Высокая степень влагоустойчивости и ударопрочности IK 10. Рамка крепится к стене штифтами в четырех точках, которые с усилием закрываются 4 заглушками (чтобы снять, требуется их высверлить). Механизмы поставляются с лицевыми панелями.

Упак.	Кат. №	Розетки - IK 10
1	778 31	Французского стандарта 16 А - 250 В 2К+3 с безвинтовыми зажимами с крышкой IP 55
1	778 33	2К+3 с безвинтовыми зажимами с запираемой крышкой IP 55
1	778 32	2К+3 с безвинтовыми зажимами без крышки IP 20
1	778 35	Немецкого стандарта 16 А - 250 В 2К+3 с защитными шторками, винтовыми зажимами, с крышкой IP 55
1	778 36	2К+3 с защитными шторками, винтовыми зажимами, без крышки IP 20
1	778 37	2К+3 с защитными шторками, винтовыми зажимами и запираемой крышкой IP 55
1	778 82	Розетка ТВ со штекером 0-2400 Мгц
1	778 91	Информационная розетка - IK 10 - IP 20 Розетка RJ 45 кат. 6 - FTP
1	778 50	Кабельный вывод - IK 10 - IP 55 Поставляется с кабельным зажимом



778 51



778 83 + 801 08

Упак.	Кат. №	Рамки - IK 10
1	778 51	Поставляются с 4-мя заглушками Одноместная рамка 110 x 110 мм
1	778 52	2-местная рамка 110 x 181 мм Горизонтальный или вертикальный монтаж
1	778 53	3-местная рамка 110 x 252 мм Горизонтальный или вертикальный монтаж Межосевое расстояние 71 мм
1	778 90	Накладные коробки IK 10 Для механизмов Soliroc (кроме Кат. № 778 74/75) Одноместная коробка 110 x 110 x 45 мм кроме кат. № 778 74/75
1	778 92	2-местная коробка 110 x 181 x 45 мм Горизонтальный или вертикальный монтаж Межосевое расстояние 71 мм
5	778 96	Аксессуары Запасные заглушки Демонтируются только путем высверливания. Набор из 4 шт.
1	778 85	Прокладки для сглаживания дефектов поверхности Выполнены из пеноматериала для сглаживания неровностей стены.
1	778 86	Для одноместной рамки
1	778 87	Для 2-местной рамки
1	778 87	Для 3-местной рамки
1	778 66	Заглушка 2 модуля
1	778 80	Адаптеры Soliroc для механизмов Mosaic - IK 10 Для механизмов Mosaic. 2 модуля Адаптер с крышкой - IP 55
1	778 81	Адаптер без крышки - IP 20
1	778 83	Адаптер для заделки в стене Используется с коробками Batibox для кирпичных и бетонных стен, монтируемыми в стену. Рамка Soliroc крепится непосредственно на адаптер без необходимости сверления отверстий и без применения штифтов. Одноместный адаптер подходит для установки в двухместные коробки.

Запасные лампочки кат. № 676 66/68
(стр. 513)



ПРОГРАММА PLEXO, АНТИБАКТЕРИАЛЬНАЯ СЕРИЯ ARTIC

НОВИНКА

Антибактериальная защита

Специальная адаптация для помещений с повышенными требованиями к гигиене: пищевая промышленность, предприятия питания, медучреждения и т.п.



Переключатель
на 2 направления, 10 А

НОВАЯ ПРОГРАММА PLEXO ARTIC

Вы получаете тройное преимущество:

- ▶ эстетика
- ▶ гигиена
- ▶ влагозащищенность IP55

Plexo IP 55 – IK 07

серия Artic с антибактериальным покрытием

НОВИНКА



707 11



707 33



707 82



707 22

Оборудование с антибактериальным покрытием на основе ионов серебра Ag⁺

Дополнительная защита от распространения микробов

Специально адаптировано для помещений с повышенными требованиями к гигиене: пищевая промышленность, предприятия питания, медучреждения и т.п.... IP55 - IK07

Механизмы поставляются с лицевыми панелями

Коробки и суппорт поставляются с рамкой

Упак	Кат. №	Выключатели 10 AX* – 250 В~	
		IP 55 – IK 07	
	Белый		
5	707 11		Переключатель на два направления, 10А
5	707 27		Двухполюсный выключатель
5	707 26		Переключатель двухклавишный на два направления
5	707 61		Переключатель на два направления в сборе, 10А
		Выключатели без фиксации 10 А – 250 В~	
	Белый		
5	707 30		Выключатель без фиксации
5	707 32		Выключатель без фиксации с подсветкой
5	707 33		Выключатель без фиксации с подсветкой и с держателем этикетки
5	707 82		Выключатель без фиксации с подсветкой в сборе

Упак	Кат. №	Розетки 16 А – 250 В~	
		IP 55 – IK 07	
	Белый		
5	707 21		Розетка 2К+3, французский стандарт 16А
5	707 71		Розетка 2К+3, французский стандарт в сборе 16А
5	707 22		Розетка 2К+3, немецкий стандарт 16А
5	707 72		Розетка 2К+3, немецкий стандарт в сборе 16А
5	707 73		Розетка 2К+3, немецкий стандарт в сборе с грифами 16А

* X - в цепи люминесцентных ламп

Plexo IP 55 – IK 07

серия Artic с антибактериальным покрытием

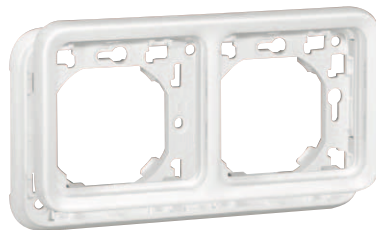
НОВИНКА



707 24



707 88



707 94



707 42

Оборудование с антибактериальным покрытием на основе ионов серебра Ag⁺

Дополнительная защита от распространения микробов

Специально адаптировано для помещений с повышенными требованиями к гигиене: пищевая промышленность, предприятия питания, медучреждения и т.п....

IP55 - IK07

Механизмы поставляются с лицевыми панелями

Коробки и суппорт поставляются с рамкой

Упак	Кат. №	Розетки телевизионные	
1	707 24	<p>IP 55 – IK 07 Розетка ТВ-R-SAT 2400 МГц</p> <p>Для подключения частотных и спутниковых каналов с индивидуальным демодулятором Для приема аналоговых и цифровых передач Оснащены клеммами для подключения коаксиального кабеля</p>	
5	707 88	<p>Вывод кабеля 16 А – 250 В~ Вывод кабеля Для монтажных коробок Ø67 мм максимум</p> <p>Оснащен фиксатором кабеля Фиксируется с межосевым расстоянием 82 мм</p>	

Упак	Кат. №	Рамки-суппорты	
10	707 92	<p>Рамки-суппорты для встроенного монтажа с использованием монтажных коробок Batibox IP 55 - IK 07</p> <p>Рамка с суппортом для скрытого монтажа 1 поста</p>	
1	707 94	<p>Рамка горизонтальная с суппортом для скрытого монтажа 2 поста</p>	
1	707 49	<p>Рамка вертикальная с суппортом для скрытого монтажа 2 поста</p>	
1	707 93	<p>Рамка с суппортом для скрытого монтажа 1 пост с грифами</p>	
		Накладные коробки	
10	707 41	<p>Заглушки с мембраной, съемные, без прорезей</p> <p>Коробка для накладного монтажа 1 поста</p>	
1	707 42	<p>Горизонтальная коробка для накладного монтажа, 2 поста</p>	
1	707 43	<p>Вертикальная коробка для накладного монтажа, 2 поста</p>	

Plexo IP 55 – IK 07

механизмы



695 13



695 25



695 04



695 43

Механизмы с лицевой панелью

Устанавливаются в коробки для накладного монтажа (см. стр. 594) или в суппорты с рамкой для встроенного монтажа (см. стр. 594)

Механизмы с подсветкой в комплекте с лампами 230 В ~ (кроме 695 43 / 695 44 / 696 33 / 696 34: поставляются с лампами 12 В)

Лампы и аксессуары (см. стр. 596)

Присоединение без инструмента

Упак	Кат. №		Изображение	Описание
	Серый	Белый		
10	695 11	696 11		Однополюсный переключатель на два направления
10/5	695 12	696 12		Однополюсный переключатель на два направления с индикацией В комплекте с лампой
5	695 13	696 13		Однополюсный переключатель на два направления с подсветкой В комплекте с лампой
5	695 21			Промежуточный переключатель
10	695 25	696 25		Двухклавишный переключатель на два направления
5	695 26	696 26		Двухклавишный переключатель с подсветкой В комплекте с лампой
10	695 30	696 27		Двухполюсный выключатель

Выключатели и переключатели 10 AX* - 250 В ~

IP 55 – IK 07

Упак	Кат. №		Изображение	Описание
	Серый	Белый		
10/5	695 40	696 30		Кнопочный выключатель Н.О. контакт
10	695 41	696 31		Кнопочный выключатель (Н.О.+Н.З. контакты)
10/5	695 42	696 32		Кнопочный выключатель с подсветкой, Н.О. контакт
10	695 43	696 33		Кнопочный выключатель с подсветкой, Н.О. контакт, с держателем этикетки В комплекте с лампой 12 В Может оснащаться лампой 230 В (см. стр. 596)
5	695 44	696 34		Кнопочный выключатель с подсветкой (Н.О. + Н.З. контакты) с держателем этикетки В комплекте с лампой 12 В Может оснащаться лампой 230 В (см. стр. 596)

Кнопочные выключатели 10 А

IP 55 – IK 07

Упак	Кат. №		Изображение	Описание
	Серый	Белый		
5	695 04	696 04		Электронный 2-проводный В комплекте с лампой

Регулируемая задержка: от 25 с до 15 мин.
 Допустимая мощность нагрузки:
 - 1000 Вт – лампы накаливания и галогенные лампы 230 В
 - 400 Вт – галогенные лампы 130 В
 - 400 ВА – низковольтные галогенные лампы
 - 400 ВА – люминесцентные лампы
 - 2300 Вт – активная нагрузка (электронагреватели)

Выключатель с подсветкой 250 В ~ с задержкой отключения

IP 55

* X - в цепи люминесцентных ламп

Plexo IP 55 – IK 07

механизмы (продолжение)



695 00



695 02



695 17



695 34

Механизмы с лицевой панелью

Устанавливаются в коробки для накладного монтажа (см. стр. 594) или в суппорты с рамкой для встроенного монтажа (см. стр. 594)

Лампы и аксессуары (см. стр. 596)

Присоединение без инструмента

Упак	Кат. №	Датчики движения 230 В ~
1	695 00	<p>2-проводный (без нейтрального провода), IP 55 – IK 07</p> <p>Серый/Белый</p> <p> Можно использовать вместо однополюсного выключателя. Присоединять дополнительные провода не требуется.</p> <p>Допустимая мощность нагрузки: от 60 до 300 Вт для ламп накаливания и галогенных ламп 230 В~.</p> <p>Регулируемая задержка: от 6 с до 6 мин.</p> <p>Угол обнаружения приближающегося объекта: 130°.</p> <p>Уставка освещенности: от 3 до 1000 лк.</p> <p>Максимальная дальность обнаружения: 8 м (регулируется).</p>
1	695 02	<p>3-проводный (с нейтральным проводом), IP 55 – IK 07</p> <p> Допустимая мощность нагрузки: от 500 до 1000 Вт.</p> <ul style="list-style-type: none"> - лампы накаливания и галогенные лампы 230 В~ - низковольтные галогенные лампы - люминесцентные компактные лампы <p>Регулируемая задержка: от 1 с до 16 мин. Угол обнаружения приближающегося объекта: 180°.</p> <p>Уставка освещенности: от 3 до 1000 лк.</p> <p>Максимальная дальность обнаружения: 8 м (регулируется).</p>
1	695 01	<p>2-проводный (без нейтрального провода); с функцией ВКЛ/ОТКЛ, IP 55</p> <p> Можно использовать вместо однополюсного выключателя. Присоединять дополнительные провода не требуется.</p> <p>Оснащен кнопками ручного включения и отключения.</p> <p>Допустимая мощность нагрузки: от 40 до 400 Вт для ламп накаливания и галогенных ламп 230 В~.</p> <p>Регулируемая задержка: от 1 с до 16 мин.</p> <p>Угол обнаружения приближающегося объекта: 180°.</p> <p>Уставка освещенности: от 3 до 1000 лк.</p> <p>Максимальная дальность обнаружения: 8 м (регулируется).</p>

Упак	Кат. №	Сумеречные выключатели 230 В ~
5	695 17	<p>Сумеречные выключатели, одна функция, IP 55 - IK 07</p> <p>Серый</p> <p> Можно использовать для автоматического включения и отключения освещения по уровню освещенности (при наступлении сумерек и рассвета).</p>
	696 17	<p>Поставляется с фотоэлементом в полностью собранном виде.</p> <p>Допустимая мощность нагрузки:</p> <ul style="list-style-type: none"> - 1400 Вт – лампы накаливания и галогенные лампы 230 В~ - 400 ВА – люминесцентные лампы <p>Уставка освещенности: от 0,5 до 1500 лк.</p>
5	695 18	<p>Фотоэлемент – IP 55</p> <p> Предназначен для работы с сумеречными выключателями кат. № 037 21/23/25.</p>
1	695 34	<p>Выключатели с ключом 3 А, 250 В ~</p> <p>Серый</p> <p>Укомплектован ключом RONIS n° 455. Ключ извлекается в любом положении замка.</p> <p> Обозначены два положения «0-I» (ОТКЛ–ВКЛ). 2 Н.О. контакта.</p>
1	695 35	<p> Обозначены три положения «I-0-II» (ВКЛ I–ОТКЛ–ВКЛ II). 2 Н.О. контакта.</p>

Пlexo IP 55 – IK 07

механизмы (продолжение)



695 08



695 47



695 49



695 83 + 695 91

Механизмы с лицевой панелью

Устанавливаются в коробки для накладного монтажа (см. стр. 594) или в суппорты с рамкой для встроенного монтажа (см. стр. 594)

Упак	Кат. №	Механизмы управления приводами	
5	695 38		IP 55 – IK 07 Двухклавишный переключатель для прямого управления приводами
1	696 29		Двухклавишный переключатель для прямого управления приводами
5	695 39		Двухклавишный кнопочный выключатель для систем с электронным блоком управления: 10 А, 250 В ~

Упак	Кат. №	Электронный комнатный термостат – 250 В ~	
1	695 08		IK 55 – IK 07 Поддержание заданной температуры во влажных помещениях или в помещениях специализированного назначения (например, в производственных помещениях, лабораториях, теплицах и т. д.) Диапазон изменения уставки: от 7 до 30 °С Работает от сети: 230 В ~, 50/60 Гц С кнопкой переключения режимов охлаждения/нагрев

Упак	Кат. №	Световые указатели IP 55 – IK 07	
10	695 83		Световой индикатор Используется с лампами Е 10 (в комплекте), 5 Вт; 230 В ~ Винтовые зажимы Поставляется без рассеивателя (см. ниже)
5	695 88		Рассеиватель для светового индикатора Прозрачный
5	695 89		Зеленый
5	695 90		Оранжевый
5	695 91		Красный

Упак	Кат. №	Механизмы экстренного отключения 3 А 230 В ~	
1	695 47		Поставляются с наклейкой «Экстренное отключение» на нескольких языках Желтая лицевая панель и красная кнопка Кнопка экстренного отключения Один Н.З. контакт Один полюс
1	695 48		Кнопка экстренного отключения с ключом возврата в исходное состояние Н.О. и Н.З. контакты Укомплектована ключом RONIS n° 455 Ключ извлекается только в положении «0»
1	695 49		Кнопка экстренного отключения с фиксацией. Возврат в начальное состояние поворотом толкателя на 1/4 оборота Н.О. и Н.З. контакты

Упак	Кат. №	Технические детекторы	
1	695 92		Оборудованы сигнальным индикатором. Транслируют аварийный сигнал замыканием контакта Н.О. 1 А - 48 В ~ 24 В = на модуль технической сигнализации или телефонный трансмиттер Кат. 432 76. Детектор газа IP 31 – IK 07 Служит для обнаружения и подачи сигнала об утечке газа метана, бутана, пропана и бытового газа. Напряжение – 12 В = подается с блока питания Кат. № 042 10 Потребляемый ток: - 170 мА в дежурном режиме - 190 мА при подаче аварийного сигнала
1	695 93		Детектор затопления IP 41 – IK 07 Предназначен для обнаружения жидкости на высоте расположения датчика. Питание от трансформатора Кат. № 042 25 или от блока питания Кат. № 042 10. Напряжение питания: 12 В постоянного или ~ Потребляемый ток: • 0,2 мА в дежурном режиме • 20 мА при подаче аварийного сигнала Поставляется в комплекте с датчиком и шнуром длиной 2 м.
1	695 94		Детектор повышения температуры в морозильной камере IP 41 – IK 07 Служит для подачи сигнала при превышении температуры минус 15 °С. Напряжение - 12В =/~ подается с трансформатора Кат. № 744 84/042 25 или блока питания Кат. № 042 10 Потребляемый ток: - 0,2 мА в дежурном режиме - 20 мА при подаче аварийного сигнала Поставляется с датчиком и шнуром длиной 2 м

Plexo IP 55 – IK 07

механизмы (продолжение)



695 71



695 76



695 60

Механизмы с лицевой панелью

Устанавливаются в коробки для накладного монтажа (см. стр. 594) или в суппорты с рамкой для встроенного монтажа (см. стр. 594)

Упак	Кат. №	Розетки	Упак	Кат. №	Розетки с заводским монтажом 16 А - 250 В~ (продолжение)
10	Серый 695 71 Белый 696 39	Немецкий стандарт 16 А – 250 В~ 2К + 3 с винтовыми зажимами	5	Серый 695 62 Белый 696 42	Французский стандарт 2 x 2К + 3, горизонтальные
10/5	695 70 696 40	2К + 3 с безвинтовыми зажимами	5	695 63 696 43	2 x 2К + 3, вертикальные
10/5	695 52 696 22	Французский стандарт 16 А – 250 В~ 2К + 3 со шторками для защиты детей, с винтовыми зажимами	5	695 64 696 44	3 x 2К + 3, горизонтальные
10	695 51 696 21	2К + 3 со шторками для защиты детей, с безвинтовыми зажимами			
5	695 53 696 23	2К + 3 с блокировкой, с винтовыми зажимами			
5	695 55	2К + 3 с автоматически открывающейся защитной крышкой, с безвинтовыми зажимами	1	Серый 695 69	Информационные розетки RJ 45 Розетка RJ45, 9-контактная под экранированную витую пару 6-й категории
10	502 99	Блокиратор Кат. № 695 53 для защиты от неправильного подсоединения устройств	1	Серый 695 58	Розетки телевизионные Розетка TV-SAT
5	Серый 695 76	Розетки с заводским монтажом 16 А – 250 В~ Безвинтовые зажимы Единый механизм. Проводники присоединяют только в одном месте Устанавливаются в двойные или тройные накладные коробки или в суппорты с рамкой для встроенного монтажа Немецкий стандарт 2 x 2К + 3, горизонтальные			
5	695 77	2 x 2К + 3, вертикальные			
1	695 78	3 x 2К + 3, горизонтальные			

PLEXO IP 55



Быстрый монтаж, гарантированная защита

Установка кабеля
диаметром
от 4 до 15 мм



Сделайте отверстие в торцевой заглушке при помощи отвертки

Установка пластиковой
трубки диаметром
от 16 до 25 мм



Вручную удалите центральную часть мембраны на торцевой заглушке, потянув за язычок



Вставьте кабель в торцевую заглушку



Вставьте трубку в торцевую заглушку



Мембрана на торцевой заглушке обеспечивает степень защиты IP55



Мембрана торцевой заглушки компенсирует любое отклонение трубки от вертикали и обеспечивает степень защиты IP55

Plexo IP 55 – IK 07 модульные механизмы


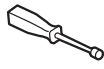



695 80



6806 33

Устанавливаются в коробки для накладного монтажа (см. стр. 594) или в суппорты с рамкой для встроенного монтажа (см. стр. 594)

Упак	Кат. №	Адаптеры
		IP 55 – IK 07 для двухмодульных механизмов Mosaic Могут использоваться с любыми механизмами Mosaic, обеспечивающими степень защиты IP 55. Для механизмов Кат. № 746 55/47 необходимо использовать модуль Кат. № 695 07 без адаптера
		 Серый/Белый
10	695 80	 Адаптер с дымчатой крышкой из поликарбоната
1	695 79	 Адаптер с дымчатой крышкой из поликарбоната, запираемой с помощью специального инструмента (см. ниже)
1	919 45	 Специальный инструмент для загибания крышки адаптера Кат. № 696 79
1	695 82	IP 20, для двухмодульных механизмов Mosaic Адаптер без крышки (IP 20) 
20	680 633 680 632	 IP 55 – IK 07 для трехмодульных механизмов Mosaic Монтажная рамка с мембраной. Степень защиты IP 55. Позволяет пользоваться выключателем со степенью защиты IP 55, не открывая защитную крышку

Plexo IP 55 – IK 07

коробки для накладного монтажа и суппорты для встраенного монтажа



В коробки для накладного монтажа и в суппорты с рамкой для встраенного монтажа вставляются механизмы Plexo (см. стр. 589-593)
Коробки для накладного монтажа оснащены безвинтовыми зажимами Nybloc для 2-х проводников

Упак	Кат. №	Коробки для накладного монтажа с мембранными сальниками
10	Серый 696 51 Белый 696 89	<p>Коробки оснащены съемными мембранными сальниками. Непосредственный ввод проводников (надрезать не нужно)</p> <p>Одноместная монтажная коробка Один ввод</p>
5	696 72 696 90	<p>Двух- и трехместные монтажные коробки Без перегородок между отсеками, что облегчает присоединение проводников и дает возможность установить в коробки штепсельные розетки с заводским электромонтажом</p> <p>Двухместная монтажная коробка, два ввода</p>
5	696 61 696 91	<p>Двухместная монтажная коробка, вертикальная установка Два ввода</p>
5	696 79	<p>Трехместная монтажная коробка, вертикальная установка</p>
5	696 80	<p>Трехместная монтажная коробка, горизонтальная установка 3 ввода</p>

Упак	Кат. №	Суппорты с рамками для встраенного монтажа
10	Серый 696 81 Белый 696 92	<p>Используются только с монтажными коробками французского или немецкого стандарта</p> <p>Одноместный суппорт с рамкой Для одного механизма Plexo.</p>
5	696 83 696 94	<p>Двух- и трехместные суппорты с рамками Расстояние между точками крепления – 71 мм</p> <p>Двухместный суппорт с рамкой для двух механизмов Plexo, горизонтальная установка</p>
5	696 85 696 96	<p>Двухместный суппорт с рамкой для двух механизмов Plexo, вертикальная установка</p>
5	696 87 696 98	<p>Трехместный суппорт с рамкой для трех механизмов Plexo, горизонтальная установка</p>

Упак	Кат. №	Коробки с кабельными вводами для накладного монтажа
5	Серый ISO 20 696 56 PG 696 52	<p>Одноместная монтажная коробка Один ввод</p>
5	696 68 696 64	<p>Двухместная монтажная коробка, вертикальная установка Два ввода сверху</p>
5	696 78 696 74	<p>Двухместная монтажная коробка, горизонтальная установка Два ввода сверху</p>

Plexo IP 55 – IK 07

для накладного монтажа, поставляются в собранном виде



697 09



697 12



697 33

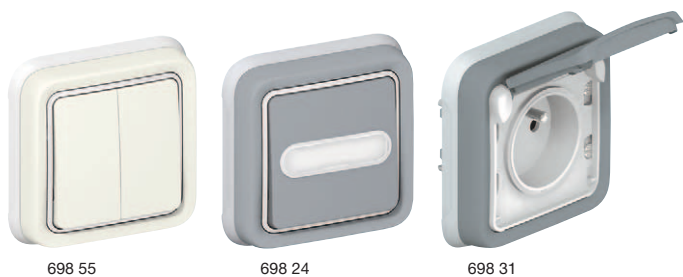
Механизмы поставляются в комплекте с монтажными коробками и двумя мембранными сальниками. Механизмы с подсветкой поставляются в комплекте с лампой 230 В \sim . Лампы и аксессуары (см. стр. 596). Присоединение без инструмента

Упак	Кат. №	Выключатели 10 АХ – 250 В \sim
10	Серый 697 11	IP 55 – IK 07 Однополюсный переключатель на 2 направления
5	697 16	Промежуточный переключатель
10	697 12	Однополюсный переключатель на два направления с индикатором В комплекте с лампой
5	697 13	Однополюсный переключатель на два направления с подсветкой В комплекте с лампой
10	697 15	Двухклавишный переключатель на два направления
1	Серый 697 20	Кнопочные выключатели 10 А IP 55 – IK 07 Кнопочный выключатель Н.О. контакт
1	697 22	Кнопочный выключатель с подсветкой, Н.О. контакт В комплекте с лампой
1	Серый Белый 697 40 697 80	Датчики движения IP 55 Предназначен для управления освещением при обнаружении движения Допустимая мощность нагрузки: - 2 000 Вт – лампы накаливания и галогенные лампы 230 В \sim ; - 2000 Вт – низковольтные галогенные лампы - 1000 ВА – люминесцентные лампы и компактные люминесцентные лампы. Дальность обнаружения: от 0 до 12 м. Диаграмма направленности настраивается при монтаже. Диапазон регулировки задержки: от 12 с до 16 мин. Габаритные размеры: 90x90x85 Угол обнаружения: 360°
1	Серый Белый 697 06 697 57	Выключатель с ключом 10 А – 250 В\sim IP 20 – IK 07 Выключатель с цилиндром европейского стандарта 1-полюсный выключатель или 1-полюсный кнопочный выключатель 3-позиционный «1-0-2» Должен быть укомплектован цилиндром кат. № 697 95, см. ниже
1	697 95	Цилиндр европейского стандарта Поставляется с комплектом из трех ключей
1	Серый Белый 697 45 697 79	Вывод кабельный IP 20 – IK 07 Вывод кабельный. Поставляется с зажимом для кабеля.

Упак	Кат. №	Розетки
10	Серый 697 33	Немецкий стандарт 16 А – 250 В\sim 2К + 3 с винтовыми зажимами
10	697 31	Французский стандарт 16 А – 250 В\sim 2К + 3 со шторками защиты детей, с безвинтовыми зажимами
5	Серый 916 55	Розетки 20 и 32 А С винтовыми зажимами 20 А – IP 55 – IK 08 2К + 3, 230 В \sim
5	916 56	3К + 3, 400 В \sim
5	916 57	3К + Н + 3, 400 В \sim
5	558 72	32 А – IP 55 – IK 08 2К + 3, 230 В \sim
5	558 75	3К + 3, 400 В \sim
5	558 77	3К + Н + 3, 400 В \sim
50	919 14	Мембранные сальники Для уплотнения вводов штепсельных розеток 20 А
50	919 15	Для уплотнения вводов штепсельных розеток 32 А
10	Серый 697 49	Переносной розеточный блок С передней стороны блок оснащен двумя штепсельными розетками 2К + 3 французского стандарта с заводским монтажом. Внешний кабель присоединяется только в одном месте. Задняя сторона блока: при необходимости можно установить два модульных механизма Plexo.

Plexo IP 55 – IK 07

для встроенного монтажа, поставляются в собранном виде



Механизмы поставляются в собранном виде
 Безвинтовые зажимы
 Механизмы с подсветкой поставляются в комплекте с лампой 230 В ~ (кроме механизмов Кат. № 698 24 / 64, поставляемых с лампой 12 В) Лампы и аксессуары представлены в правой колонке

Упак	Кат. №	Переключатели 10 АХ – 250 В~
10	Серый 698 11 Белый 698 51	IP 55 – IK 07 Однополюсный переключатель на два направления
5	698 55	Двухклавишный переключатель на два направления
105	Серый 698 21 Белый 698 61	Кнопочные выключатели 10 А IP 55 – IK 07 Кнопочный выключатель с подсветкой (Н.О. + Н.З. контакты) В комплекте с лампой
5	698 24 698 64	Кнопочный выключатель с подсветкой (Н.О. + Н.З. контакты) с держателем этикетки. В комплекте с лампой 12 В. Может оснащаться лампой 230 В~
10	Серый 698 31 Белый 698 70	Розетки 16 А – 250 В~ Французский стандарт IP 55 – IK 07 2К + 3 со шторками защиты детей, с безвинтовыми зажимами
10	698 33 698 69	Немецкий стандарт IP 55 – IK 07 2К + 3 с винтовыми зажимами
10	Серый 557 03	Розетки 20 А С винтовыми зажимами 20 А – IP 44 – IK 08 2К + 3, 230 В~
10	557 06	3К + 3, 400 В~
10	557 08	3К + Н + 3, 400 В~
10	903 59	Накладная монтажная коробка для штепсельных розеток 20 А Кат. № 557 03/06/08 Габаритные размеры: 79 x 86 x 40 мм

Plexo IP 55 – IK 07

монтажные аксессуары



Упак	Кат. №	Заглушка
5	Серый 695 37	Предназначена для закрытия неиспользуемой коробки для накладного монтажа или суппорта с рамкой для встроенного монтажа
5	Серый 698 48 Белый 698 88	Кабельные выводы IP 55 – IK 08 Вывод кабельный. Поставляется с зажимом для кабеля диаметром от 5 до 13 мм
10	Серый 694 91	Держатель этикеток Применяется в качестве замены вышедшего из строя держателя этикеток. Поставляется с белыми ПВХ этикетками
10	694 96	Лампы Для индикации включенного состояния применяется лампа оранжевого цвета. Для указания местонахождения применяется лампа зеленого цвета 230 В – 1 мА, зеленого цвета Применяется только в кнопочных выключателях с подсветкой
10	694 97	230 В – 0.5 мА, зеленого цвета 230 В – 1 мА, оранжевого цвета 12 В – 15 мА, зеленого цвета 24 В – 20 мА, зеленого цвета
10	694 98	
10	694 99	
10	694 95	
105	Серый 695 96 Белый 696 46	Мембранные сальники Один ввод диаметром до 25 мм
5	695 99 696 49	Два ввода диаметром до 16 мм
10	Серый 695 98	Комплект из четырех колпачков Надеваются на головки крепежных винтов
1	Серый 695 97	Шаблон для разметки отверстий Предназначен для точной разметки крепежных отверстий Поставляется с пузырьковым уровнем

ИСПЫТАННАЯ НАДЕЖНОСТЬ

Plexo IP 66

Серия электроустановочных изделий Plexo 66 гарантирует надежность и высокую степень защиты, даже при вставленной вилке



Простой монтаж



Стальные крепежные винты поставляются в комплекте

Проводник подключен, степень защиты IP 66 гарантирована



Plexo 66 моноблок выключатели и розетки



Поставляются с уплотнителями кабельных вводов ISO 20 и заглушками. Зажимы с нержавеющими винтами. Серый RAL 7016/TO 29

Упак.	Кат. №.	Выключатели и переключатели - 250 В~	
	Серый	Переключатели 10 А	
6	904 60		Однополюсный переключатель на два направления с подсветкой
2	904 64		Двухполюсный переключатель на два направления с подсветкой
6	904 62		Кнопочный выключатель 6 А С подсветкой Поставляется без ламп Кат. №. 899 01/02/07
	Серый	Розетки 16 А - 250 В~	
		Для вилок 10/16 А	
6	904 66		Розетки с крышками и защитными шторками 2 К + 3
1	904 65		С крышкой IP 66 2 К + 3 Оснащены системой "lock 66", что позволяет сохранять IP 66 при вставленной вилке
	Серый	Розетки 20 А - 400 В~	
		С защитными шторками	
5	904 56		3 К + 3
5	904 57		3 К + Н + 3

Рехо 66 сборные

сборные механизмы
IP 66 - IK 08



904 80



904 82



904 86



904 90

Рехо 66 сборные

коробки, аксессуары
IP 66 - IK 08



904 91



904 93



904 92

Поставляются без коробок
Монтируются в коробки, перечисленные в следующей колонке.
Серый RAL 7016/T 029

Упак. Кат. № Выключатели и переключатели - 250 В~

Упак.	Кат. №	Серый	Переклю­чатели 10 А
6	904 80		Однополюсный переключатель на два направления с подсветкой
2	904 84		Двухполюсный переключатель на два направления с подсветкой. Лампы для подсветки см. Кат. № 899 01/02/07
Кнопочные выключатели 6 А Лампы для подсветки Кат. № 899 01/02/07			
2	904 82		Выключатель кнопочный с подсветкой

Упак. Кат. № Розетки 16 А - 250 В~

Упак.	Кат. №	Серый	Розетка с крышкой
6	904 86		2 К + 3
Розетка с крышкой (IP 66 при вставленной вилке)			
1	904 85		2 К + 3 Оснащены системой "lock 66," которая сохраняет IP 66 при вставленной вилке

Упак.	Кат. №	Серый	Адаптер Mosaic
2	904 90		Адаптер для 2 модулей Mosaic

Упак. Кат. № Коробки для накладного монтажа

Упак.	Кат. №	Серый RAL 7016/T 029	IP 66 - IK 08
Позволяют получить всевозможные комбинации Служат для монтажа сборных механизмов Рехо 66 или адаптеров Mosaic Кат. № 904 90 Поставляются с уплотнителями кабельных вводов ISO 20 и заглушками			
6	904 91		Одноместная монтажная коробка
5	904 92		Двухместная монтажная коробка, вертикальная установка
5	904 93		Двухместная монтажная коробка, горизонтальная установка

Упак. Кат. № Аксессуары

Упак.	Кат. №	Индикаторные лампы
Поставляются с клеммами Carvis для быстрого подключения к рабочему нулевому проводнику		
10	899 01	Лампа накаливания (белая) 12 В. Мощность 0,4 В
10	899 02	Лампа накаливания (белая) 24 В. Мощность 0,8 В
10	899 07	Люминесцентная лампа 230 В. С низкой потребляемой мощностью

коробки Plexo™



921 01

921 26

921 36

IP 55 - IK 07

Серый RAL 7035

Материалы: полистирол и полипропилен

Диапазон рабочих температур: от минус 25 °С до плюс 40 °С

Самозатухающие до 650 °С

Соответствуют EN 60695 2-1

Светонепроницаемая крышка

Кабельные вводы с мембранными уплотнителями или подготовленные для уплотнителей ISO

Упак. Кат. № Коробки круглые влагозащищенные

Упак.	Кат. №	Используйте винты Ø 5 мм или Кат. № 319 57
	650 °С	Крышка крепится к корпусу с помощью скобы
5/100	921 00	60 мм x 40 мм - 4 каб. ввода (Кат. № 919 10)
5/100	921 01	70 мм x 45 мм - 4 каб. ввода (Кат. № 919 10)

Коробки квадратные влагозащищенные

Упак.	Кат. №	Используйте винты Ø 5 мм или Кат. № 319 57
	650 °С	Крышка крепится к корпусу с помощью скобы
5/100	921 04	65 x 65 x 40 мм ⁽¹⁾ 7 кабельных вводов (Кат. № 919 10)
5/100	921 26	80 x 80 x 45 мм ⁽¹⁾ 7 кабельных вводов (Кат. № 919 10)
5/50	921 27	коробки подготовлены для установки уплотнителей кабельных вводов

Коробки квадратные влагозащищенные Класс II

Упак.	Кат. №	Способы монтажа:
	650 °С	внутренние точки крепления - винты Ø 5 мм внешние точки крепления - винты Ø 4 мм Вибростойкий уплотнитель Крышка с замками 4 x 1/4 оборота, индикация I-O. Крышка остается прикрепленной к коробке во время монтажа
5	921 36	105 x 105 x 55 мм ⁽¹⁾ 7 кабельных вводов (Кат. № 919 11)
5	921 37	коробки подготовлены для установки уплотнителей кабельных вводов

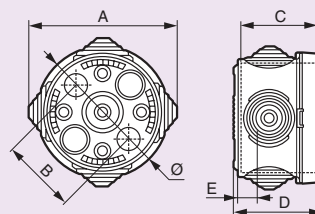
Аксессуары

Упак.	Кат. №	Клеммная колодка.
		4 клеммы 4 мм ²
20	312 10	Для установки в коробки Plexo Кат. № 921 00/01, 921 04/26/27/36/37

(1) Номинальные внутренние габариты : Высота x Ширина x Глубина

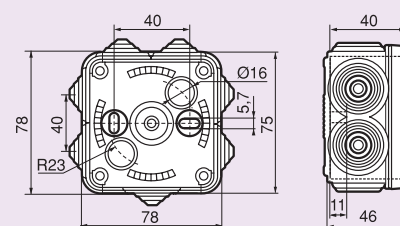
коробки Plexo™

Кат. № 921 00/01

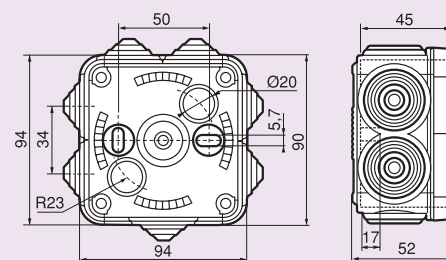


Кат. №	≥	A	B	C	D	E
921 00	60	79	40	44.5	40	11
921 01	70	86	50	49.5	45	11

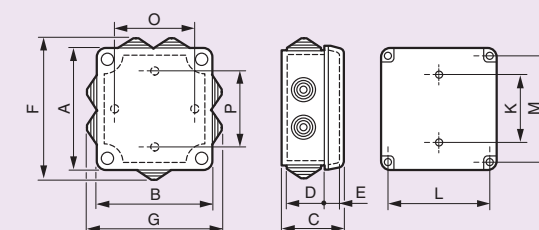
Кат. № 921 04



Кат. № 921 26/27

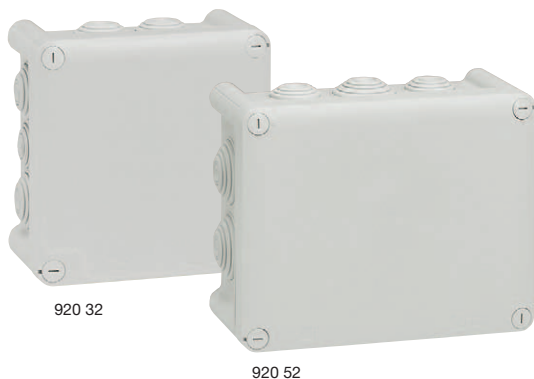


Кат. № 21 936/37



Кат. №	A	B	F	G	C	D	E	Посадочные размеры			S дм ²	Для аксессуаров (винты Ø 4 мм)	
								K	L	M		O	P
921 36	116	116	132	132	60	41.8	13.4	50	95	95	1.34	80	80
921 37	116	116	121	121	60	41.8	13.4	50	95	95	1.34	80	80

коробки Plexo™ крышка с замками 1/4 оборота



920 32

920 52



Габаритные размеры (см. стр. 602)

IP 55 - IK 07

Стойкость к испытанию раскаленной нитью :
750 °C (NF EN 60695 2-1)

Диапазон рабочих температур: от минус 25 °C до плюс 40 °C

Взаимозаменяемые заглушки

Крышка соединена с коробкой хомутом

(кроме коробок 310 x 240 и 360 x 270)

Замки открываются и закрываются поворотом на 1/4 оборота.

Маркировка на замках 0 - открыто, I - закрыто

Монтаж с установкой по уровню

- 2 или 4 внутренних крепежных отверстия (винты ≥ 5 мм макс.)

- 4 внешних (винты Ø 4 мм макс.)

- Кронштейны Кат. № 358 02

Класс II обеспечивается заглушками

(поставляются в комплекте) для винтов

Упак. Кат. № Коробки квадратные влагозащищенные

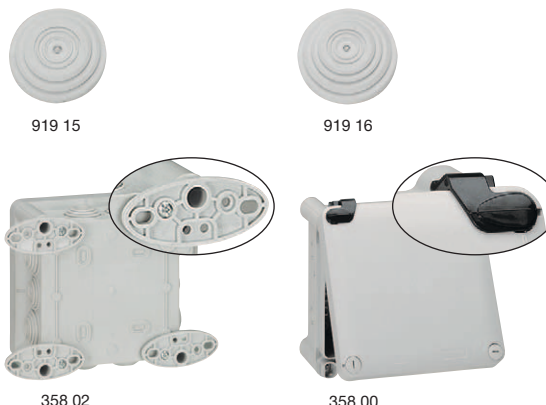
Упак.	Кат. №	Описание
1	Серый RAL 7035 920 32	220 x 170 x 86 мм ⁽¹⁾ 10 уплотненных кабельных вводов для кабелей и труб Ø 4 - 25 мм

Коробки прямоугольные влагозащищенные

Упак.	Кат. №	Описание
1/20	920 42	310 x 240 x 120 мм ⁽¹⁾ 10 уплотненных кабельных вводов для кабелей и труб Ø 4 - 25 мм
1/10	920 52	180 x 140 x 86 мм ⁽¹⁾ 10 уплотненных кабельных вводов для кабелей и труб Ø 4 - 32 мм
1/10	920 62	220 x 170 x 86 мм ⁽¹⁾ 14 уплотненных кабельных вводов для кабелей и труб Ø 4 - 32 мм
1	920 82	310 x 240 x 124 мм ⁽¹⁾ 24 уплотненных кабельных ввода для кабелей и труб Ø 4 - 40 мм
1	920 92	360 x 270 x 124 мм ⁽¹⁾ 24 уплотненных кабельных ввода для кабелей и труб Ø 4 - 40 мм

(1) Внутренние габаритные размеры

коробки Plexo™ аксессуары



919 15

919 16

358 02

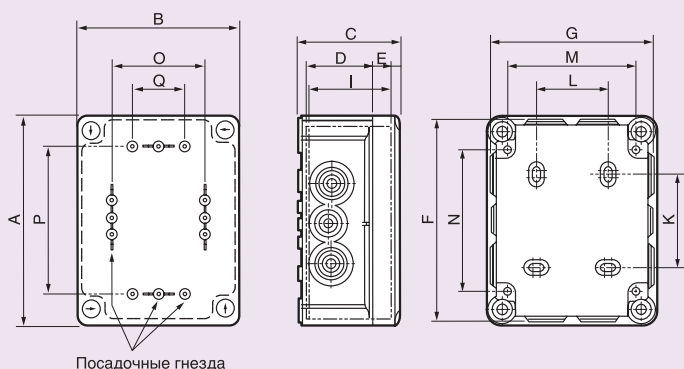
358 00

Упак.	Кат. №	Запасные мембраны	Кронштейны	Петли для коробок	Металлические монтажные пластины
50	919 10	Для труб диаметром до 16 мм и кабелей диаметром до 20 мм			
50	919 11	Для коробок с крышкой, прикрепленной скобой Ø 25 максимум			
50	919 14	Для коробок 105 x 105 x 55 мм (Кат. № 921 36) Ø 20 максимум			
50	919 15	Серый (RAL 7035) Ø 25 максимум			
50	919 16	Серый (RAL 7035) Ø 32 максимум			
50	919 17	Серый (RAL 7035) Ø 40 максимум			
1	358 02	Серый (RAL 7035) Ø 40 максимум	Набор из 4 кронштейнов для крепления коробок к стенам		
1	358 00			Набор из 2 петель (RAL 7016) для коробок от 130 x 130 до 220 x 170 включительно	
1	358 01			Для коробок 310 x 240 и 360 x 270	
5	358 10				Для коробок: 130 x 130 мм
5	358 11				155 x 110 мм
5	358 12				180 x 140 мм
5	358 13				220 x 170 мм
5	358 14				270 x 170 мм
5	358 15				310 x 240 мм
5	358 16				360 x 270 мм

коробки Plexo™

■ Коробки квадратные Plexo 130 x 130 Кат. № 920 32/34

■ Коробки прямоугольные Plexo Кат. № 920 42/44/52/54/62/64/82/84/92/94

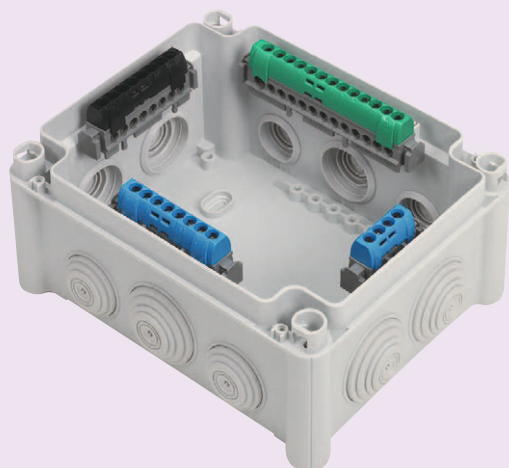


Посадочные гнезда

Кат. №	Габариты	A	B	F	G	C	D	E	I	Посадочные размеры				Монтаж аксессуаров (винты \varnothing 4 мм)		
										K	L	M	N	O	P	Q
920 32/34	220 x 170 x 86	150	150	149	149	81	56	18	67	54	70	120	103	106	106	84
920 42/44	310 x 240 x 124	175	130	173	128	81	56	18	67	79	50	100	128	86	131	64
920 52/54	180 x 140 x 86	200	160	205	165	94	69	18	80	104	50	130	153	116	156	94
920 62/64	220 x 170 x 86	240	190	245	195	94	69	18	80	144	80	160	193	146	196	124
920 82/84	310 x 240 x 124	332	262	340	270	132	97	27	116	220	160	222	276	200	260	150
920 92/94	360 x 270 x 124	382	292	390	300	132	97	27	116	270	190	252	326	230	310	150

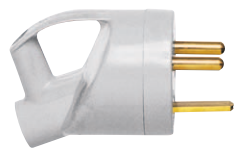
■ Клеммные колодки

Коробки	клеммные колодки IP 2X					
	4 клеммы	8 клемм	13 клемм	17 клемм	22 клеммы	35 клемм
130 x 130 x 74	X	X				
155 x 110 x 74	X	X	X			
180 x 140 x 86	X	X	X			
220 x 170 x 86	X	X	X	X	X	
310 x 240 x 124	X	X	X	X	X	X
360 x 270 x 124	X	X	X	X	X	X



Пример оснащения клеммными колодками IP2x

разъемы 20 А



550 02



550 03



550 70



550 71



551 55

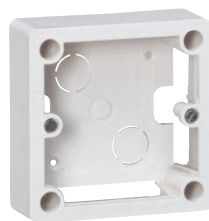


554 22

Упак.	Кат. №		Разъемы
	Вилка	Розетка	Пластиковые, боковой выход кабеля
10	550 02	550 03	2К+3
10	550 12	550 13	3К+3
			Резиновые, прямой выход кабеля
5	550 70	550 71	3К+3
	Слоновая кость		Вилки
			Пластиковые, боковой выход кабеля
20	551 52		2К+3
10	551 55		3К+3
10	551 57		2К+Н+3
			Розетки встраиваемые
			Обрамление 80x80 мм
			Крепление на винтах: - накладное в коробку Кат. № 893 20 - скрытое в коробку Кат. № 891 24/25/28
			Крепление на захватах: - скрытое в коробку Кат. № 891 24
10	554 22		2К+3 с защитными шторками
10	554 25		3К+3
10	554 27		3К+Н+3
5	554 39		Коробка накладная 82x82, глубина 40 мм
	На захватах		
10	554 32		2К+3
			Обрамление 95x95 мм
			Крепление на винтах: - накладное в коробку Кат. № 558 49- - скрытое в коробки Кат. № 894 01/02 и 891 71/82
			Крепление на захватах: - скрытое в коробку Кат. № 316 31 - доукомплектовать захватами Кат. № 317 96
	Слоновая кость		С защитными шторками
10	554 52		2К+3
10	554 55		3К+3
10	554 57		2К+Н+3

разъемы 32 А

накладные коробки



558 49



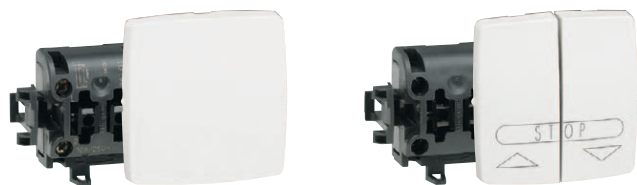
558 02



558 12

Упак.	Кат. №	Пластиковые
		Вилка с боковым выходом и муфтой Кат. № 919 04 (для кабеля Ø 6-20 мм). Розетки с защитными шторками Обрамление 100x100 мм, крепление на винтах
		2К+3
10	558 02	Вилка
10	558 12	Розетка
		3К+3
10	558 05	Вилка
10	558 15	Розетка
		3К+Н+3
10	558 07	Вилка
10	558 17	Розетка
		Коробки встраиваемые Batic™
		Для перегородок из сухой штукатурки 85 мм
20	893 48	Глубина 40 мм
20	893 58	Глубина 50 мм
		Накладные коробки 100x100x36 мм
		Для накладного монтажа: - розеток Кат. № 554 52/55/57 и 558 12/15/17 - кабельных выходов Кат. № 314 90
5	558 49	Коробка 1 пост
		 Положение коробки для выхода кабеля (винты на гориз. линии)
		 Положение коробки для розетки (винты на верт. линии)

Отео™ устройства управления



861 01

861 13

Цвет белый RAL 9010
IP2X обеспечивает защиту от прямого контакта
с токоведущими частями

Отео™ механизмы



861 27

861 57

Цвет белый RAL 9010

Упак.	Кат. №	Выключатели 250 В~
		10 AX (кроме Кат. № 861 14)
10/100	861 01	Переключатель на два направления
10	861 03	Выключатель двухполюсный
10	861 04	Переключатель промежуточный
1	861 14	Переключатель с индикацией без нейтрали 4 А макс. (лампа 60 Вт минимум)
10	861 17	Переключатель на два направления с подсветкой Подсветка лампочкой Кат. № 899 01/02/07 Индикация лампочкой Кат. № 899 01/02/06 Лампы поставляются отдельно
10	861 19	Переключатель на два направления со шнурком. Поставляется без шнурка Кат. № 898 05
10	861 20	Переключатель на два направления двойной
1	861 68	Цвет белый. Светорегулятор поворотный для галогенных ламп и ламп накаливания от 40 до 300 Вт, для низковольтных галогенных ламп от 40 до 300 ВА с ферромагнитным трансформатором
		Выключатели кнопочные 6 А – 250 В~
10	861 06	Выключатель кнопочный без фиксации Н.Р.-контакт
10	861 05	Выключатель кнопочный с индикацией Н.Р.-контакт Подсветка лампочкой Кат. № 899 01/02/07
10	861 09	Выключатель кнопочный с держателем этикеток, переключающий контакт, подсветка лампочкой Кат. № 899 01/02/06
10	861 21	Выключатель кнопочный двойной Н.Р.-контакт
		Управление рольставнями 6 А – 250 В~
10	861 10	Выключатель кнопочный для блоков управления
10	861 13	Выключатель для непосредственного управления приводом
		Управление вентилятором 6 А – 250 В~
10	861 16	Переключатель для непосредственного управления вентиляцией

Упак.	Кат. №	Световая индикация
10	861 49	Механизм подсветки или индикации Используются лампы E10, см. ниже, поставляются без рассеивателя Рассеиватели для механизмов подсветки
10	861 80	Бесцветный
10	861 81	Зеленый
10	861 82	Оранжевый
10	861 83	Красный
		Лампы
10	899 01	Лампы для подсветки 12 В – белая мощность 0,4 Вт
10	899 02	24 В – белая мощность 0,8 Вт
10	899 07	230 В – люминесцентная зеленая
		Лампы для индикаторов или механизмов с этикеткой Для напряжения 12 или 24 В используются лампы Кат. № 899 01/02
10	899 06	230 В – неоновая оранжевая
		Лампы E10 для индикаторов
10	898 00	12 В – 4 Вт
10	898 01	24 В – 4 Вт
10	898 02	48 В – 4 Вт
10	898 04	230 В – 3/4 Вт
		Розетки 16 А – 250 В~
10	861 22	2 К с защитными шторками
10	861 29	2 К + 3, немецкий стандарт
10/100	861 27	2 К + 3 с защитными шторками, французский стандарт
		Вывод кабеля
10	861 48	Снабжен кабельным зажимом
		Коробка осветительная
10/100	861 57	С 4 зажимами для проводников сечением 2,5 мм ²

Oteo™

розетки телефонные,
розетки RJ 45



861 33

Цвет белый RAL 9010

Упак.	Кат. №	Розетки телефонные
10	861 43	RJ 11 С самозачищающимися зажимами Быстрое подключение поворотом на 1/4 оборота
10	861 34	RJ 12 С самозачищающимися зажимами Быстрое подключение поворотом на 1/4 оборота
10	861 33	RJ 45 для цифровых телефонных линий / Интернет 8 контактов С самозачищающимися зажимами. Быстрое подключение поворотом на 1/4 оборота С клеммой для заземления 2,5 мм ²



Упак.	Кат. №	Розетки RJ 45
		Соответствуют ISO 11801 ред. – 2.0, EN 50 173 и EIA/TIA 568 Оснащены механизмом Altair
		Cat. 6 Для кабельной системы Легран LCS ²
10	861 44	UTP, 8 контактов
10	861 47	FTP, 9 контактов
		Cat. 5e Для кабельной системы Легран LCS ²
10	861 59	UTP, 8 контактов
10	861 61	FTP, 9 контактов

Oteo™

розетки телевизионные,
розетки для акустических систем



861 39



861 42

Упак.	Кат. №	Розетки телевизионные
		Белый RAL 9010
		TV вилка и FM розетка Ø 9,52 мм Разъем спутникового телевидения «F» Рекомендуемый кабель 19 VATC/21 VATC A
10	861 42	Розетка тройная Для телевизионной и спутниковой антенн с индивидуальным демодулятором Позволяет принимать цифровые передачи TV: 5 – 68/120 – 862 МГц FM: 87,5 – 108 МГц Спутник: 950 – 2150 МГц Ослабление 2 дБ Снабжен зажимом для подсоединения коаксиального кабеля TV – FM – SAT
10	861 45	Розетка двойная Для кабельной сети, телевизионной или спутниковой антенны (без индивидуального демодулятора) TV: 5 – 68/120 – 862 МГц FM: 87,5 – 108 МГц Проходная Ослабление 1,5 дБ Снабжен зажимом для подсоединения коаксиального кабеля TV – FM
10	861 40	Розетка простая TV0 – 2150 МГц
10	861 39	Розетки для акустических систем С зажимом для быстрого подсоединения Цветная маркировка Возможность установки дополнительного зажима Кат. № 512 01
10	512 01	Дополнительный зажим для подсоединения

Oteo™

изделия в комплекте



860 01



860 68



860 09



860 27



860 48



860 57

Защита от прямого контакта с токоведущими частями IP2X

Упак.	Кат. №	Выключатели 250 В~
10/100	860 01	10 AX (кроме Кат. № 860 14) Белый RAL 9010 Переключатель на два направления
10	860 03	Выключатель двухполюсный
10	860 04	Переключатель промежуточный
1	860 14	Переключатель с индикацией без нейтрали 4 А макс. (лампа 60 Вт минимум)
10	860 17	Переключатель с подсветкой или индикацией. Лампочка поставляется отдельно Индикация лампочкой Кат. № 899 01/02/06. Лампы поставляются отдельно (см. напротив)
10	860 19	Переключатель со шнурком. Поставляется без шнура Кат. № 898 05
10	860 20	Двойной переключатель
1	860 68	Светорегулятор поворотный для галогенных ламп и ламп накаливания от 40 до 300 Вт, для низковольтных галогенных ламп от 40 до 300 ВА с ферромагнитным трансформатором
Выключатели кнопочные 6 А – 250 В~		
10	860 06	Выключатель кнопочный без фиксации Н.Р. – контакт
10	860 05	Выключатель кнопочный с подсветкой Н.Р. – контакт подсветка лампочкой Кат. № 899 01/02/07
10	860 09	Выключатель кнопочный с держателем этикеток, переключающий контакт (Н.О.+Н.Р.), лампочкой Кат. № 899 01/02/06
10	860 21	Выключатель кнопочный двойной Н.Р. – контакт
Управление рольставнями 6 А – 250 В~		
10	860 10	Выключатель кнопочный для блоков управления
10	860 13	Выключатель для непосредственного управления приводом
Управление вентилятором 6 А – 250 В~		
10	860 16	Переключатель для непосредственного управления вентилятором

Упак.	Кат. №	Световая индикация
10	860 49	Белый RAL 9010 Механизм подсветки или индикации Используются лампы E10 (см. ниже) Поставляется без рассеивателя
Рассеиватели для индикаторов		
10	861 80	Бесцветный
10	861 81	Зеленый
10	861 82	Оранжевый
10	861 83	Красный
Лампы		
Лампы для подсветки		
10	899 01	12 В – белая
10	899 02	24 В – белая
10	899 07	230 В – люминесцентная зеленая
Лампы для индикаторов или механизмов с этикеткой		
Для напряжений 12 или 24 В используются лампы Кат. № 899 01/02		
10	899 06	230 В – неоновая оранжевая
Лампы E10 для индикатора		
10	898 00	12 В – 4 Вт
10	898 01	24 В – 4 Вт
10	898 02	48 В – 4 Вт
10	898 04	230 В – 3/4 Вт
Розетки 16 А – 250 В~		
10	860 22	2 К с защитной шторкой
10	860 29	2 К + 3, немецкий стандарт
10/100	860 27	2 К + 3 с защитной шторкой, французский стандарт
Кабельный вывод		
10	860 48	Снабжен кабельным зажимом
Коробка ответвительная		
10/100	860 57	С 4 зажимами для проводников 2,5 мм ²

Oteo™

изделия в комплекте



860 40



860 39



860 33



860 92

Цвет белый RAL 9010

Упак.	Кат. №	Розетки телевизионные
		TV вилка и FM розетка Ø 9,52 мм Разъем спутникового телевидения "F" Рекомендуемый кабель 19 VATC/21 VATC A

Розетка тройная

Для телевизионной и спутниковой антенн с индивидуальным демодулятором
Позволяет принимать цифровые передачи

TV 5 – 68/120-862 МГц

FM 87,5 – 108 МГц

SAT 950 – 2150 МГц

Ослабление 2 дБ

Снабжен зажимом для подсоединения коаксиального кабеля

TV – FM – SAT

10 860 42

Розетка двойная

Для кабельной сети, телевизионной или спутниковой антенн (без индивидуального демодулятора)

TV 5 – 68/120-862 МГц

FM 87,5 – 108 МГц

Пропускная

Ослабление 1,5 дБ

Снабжен зажимом для подсоединения коаксиального кабеля

TV – FM

10 860 45

Розетка простая

TV 0 – 2150 МГц

10 860 40

Розетки для акустических систем

10 860 39

С зажимом для быстрого подсоединения
Цветная маркировка
Возможность установки дополнительного зажима Кат. № 512 01

10 512 01

Дополнительный зажим для подсоединения

Розетки телефонные

10 860 43

RJ 11
С самозачищающимися зажимами
Быстрое подключение поворотом на 1/4 оборота

10 860 34

RJ 12
С самозачищающимися зажимами
Быстрое подключение поворотом на 1/4 оборота

10 860 33

RJ 45 для цифровых телефонных линий / Интернет 8 контактов

Позволяет осуществить непосредственное подключение модема (Интернет)

С самозачищающимися зажимами

Быстрое подключение поворотом на 1/4 оборота

С клеммой заземления 2,5 мм²



Oteo™

рамки для механизмов



Рамка на 1 пост «специальная для DLP», Кат. № 314 04, с розеткой 2К+3 Кат. № 861 27

Рамки для накладного монтажа

Упак.	Кат. №	Рамки для накладного монтажа
		Используется как для горизонтального, так и для вертикального монтажа механизмов Oteo
20	860 91	1 пост 72 x 72 мм
10	860 92	2 поста 138 x 72 мм
5	860 93	3 поста 207 x 72 мм

Рамки для монтажа на мини-плинтусы DLPlus

Упак.	Кат. №	Рамки для монтажа на мини-плинтусы DLPlus
		Используется как для горизонтального, так и для вертикального монтажа
		Рамка простая для монтажа вдоль мини-плинтуса
10	314 04	Для мини-плинтуса глубиной 12,5 мм
10	314 56	Для мини-плинтуса глубиной 16 мм
10	314 08	Для мини-плинтуса глубиной 20 мм
5	314 50	Для плинтуса глубиной 20 мм
		Рамка простая для монтажа на мини-плинтус
10	314 05	Для мини-плинтуса глубиной 12,5 мм
10	314 07	Для мини-плинтуса глубиной 16 мм
10	314 09	Для мини-плинтуса глубиной 20 мм
		Рамка двойная для монтажа вдоль мини-плинтуса
5	314 14	Для мини-плинтуса глубиной 12,5 мм
5	314 66	Для мини-плинтуса глубиной 16 мм
5	314 18	Для мини-плинтуса глубиной 20 мм
5	314 51	Для плинтуса глубиной 20 мм

Oteo: таблица выбора

Механизмы		Oteo в комплекте	Oteo комбинированный	
Выключатели 250 В _~ 10 AX (кроме Кат. № 860 14 и Кат. № 861 14)		Переключатель	860 01	861 01
		Выключатель двухполюсный	860 03	861 03
		Переключатель промежуточный	860 04	861 04
		Перекл. с индикацией без нейтрали (4 А)	860 14	861 14
		Перекл. с подсветкой/индикацией	860 17	861 17
		Переключатель со шнурком	860 19	861 19
		Переключатель двойной	860 20	861 20
		Светорегулятор	860 68	861 68
Выключатель кнопочный 6 А - 250 В _~		Кнопочный выключатель	860 06	861 06
		Кнопочный выключатель с подсветкой	860 05	861 05
		Кноп. выкл. с держателем этикеток	860 09	861 09
		Кнопочный выключатель двойной	860 21	861 21
Выкл. для управления рольставнями 6 А - 250 В _~		Кнопочный выключатель	860 10	861 10
		Выключатель	860 13	861 13
Упр. вентиляцией - 6 А - 250 В _~		Переключатель	860 16	861 16
Световая индикация		Механизм подсветки	860 49	861 49
		Рассеиватель бесцветный	861 80	861 80
		Рассеиватель зеленый	861 81	861 81
		Рассеиватель оранжевый	861 82	861 82
		Рассеиватель красный	861 83	861 83
Розетки, французский стандарт 16 А - 250 В _~		2 К с защитными шторками	860 22	861 22
		2 К + 3 с защитными шторками	860 27	861 27
Розетки, немецкий стандарт 16 А - 250 В _~		2 К + 3 без защитных шторок	860 29	861 29
Кабельный ввод		Кабельный ввод	860 48	861 48
Коробка ответвительная		Коробка ответвительная	860 57	861 57
Розетки TV		TV	860 40	861 40
		TV - FM	860 45	861 45
		TV - FM - SAT	860 42	861 42
Розетки для акустич. систем		Розетка с зажимом	860 39	861 39
		Дополнительный зажим	512 01	512 01
Розетки информационные		UTP Cat. 6 RJ 45	861 44	
		FTP Cat. 6 RJ 45	861 47	
		UTP Cat. 5e RJ 45	861 59	
		FTP Cat. 5e RJ 45	861 61	
Розетки телефонные		RJ 11	860 43	861 43
		RJ 12	860 34	861 34
		8 конт. RJ 45 – Интернет/цифр. тел. линия	860 33	861 33

Рамки	Рамки для накладн. монтажа	Рамки для мини-плинтусов DLPlus		Рамки для плинтусов
		вдоль плинтуса	на плинтус	
1 пост	860 91	314 04 (12,5 мм) ⁽¹⁾ 314 56 (16 мм) ⁽¹⁾ 314 08 (20 мм) ⁽¹⁾	314 05 (12,5 мм) ⁽¹⁾ 314 07 (16 мм) ⁽¹⁾ 314 09 (20 мм) ⁽¹⁾	314 50
2 поста	860 92	314 14 (12,5 мм) ⁽¹⁾ 314 66 (16 мм) ⁽¹⁾ 314 18 (20 мм) ⁽¹⁾		314 51
3 поста	860 93			

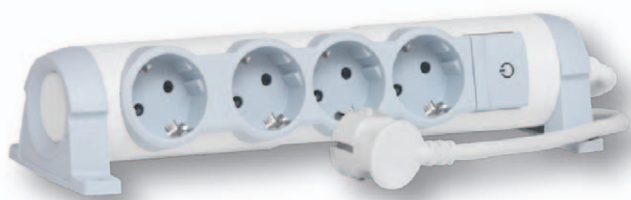
(1) Глубина мини-плинтуса



МНОГОРОЗЕТОЧНЫЕ БЛОКИ

Мультибезопасность

Многорозеточные блоки серий "Комфорт и безопасность", "Комфорт" и "Стандарт"



Многорозеточный блок серии "Комфорт"
на 4 розетки

Многорозеточные блоки могут быть оснащены выключателем и индикатором перегрузки «Safe Control», благодаря чему Пользователь может видеть уровень потребляемой мощности. Питание отключается, если уровень нагрузки превышает максимально допустимый (3500 Вт). Конструкция подставок позволяет поворачивать блок в нужном направлении. Возможно крепление к стене, мебели или рабочей поверхности.

многорозеточные блоки «Комфорт и безопасность», «Комфорт»



6946 47



6946 21

многорозеточные блоки «Комфорт и безопасность», «Комфорт»



6950 17



6950 01

Упак.	Кат. №	Многорозеточные блоки «Комфорт и безопасность»
		<p>Защита от перегрузки “Safe control”. Напряжение отключается, если уровень нагрузки превышает 3500Вт. Розеточные гнезда расположены под углом, что очень удобно при подключении большого количества вилок. Конструкция подставок позволяет поворачивать блок в нужном направлении, предусматривая также его крепление к стене, мебели или рабочей поверхности. Оснащен выключателем с индикацией.</p> <p>Максимальная нагрузка 3500 Вт Количество розеток – 4,6 Тип розеток – евростандарт Заземляющий контакт. Использование вилок евростандарт. Розетки утопленного типа. Защита от перегрузки – авто/термо. Индикация включения. Крепление шнура к вилке – угловое. Диагональное расположение отверстий. Механическая защита розеток. Встроенный выключатель. Индикатор мощности. Возможно крепление на стену. Сечение кабеля 3 * 1,5 мм².</p>
5	694 643	4 x 2K + 3 - кабель 3 м
5	694 647	6 x 2K + 3 - кабель 3 м

Упак.	Кат. №	Многорозеточные блоки «Комфорт»
		<p>Розеточные гнезда расположены под углом, что очень удобно при подключении большого количества вилок. Конструкция подставок позволяет поворачивать блок в нужном направлении, предусматривая также его крепление к стене, мебели или рабочей поверхности. Оснащен выключателем с индикацией.</p> <p>Максимальная нагрузка 3500 Вт Количество розеток – 3,4,5,6 Тип розеток – евростандарт Заземляющий контакт. Использование вилок евростандарт. Розетки утопленного типа. Индикация включения. Крепление шнура к вилке – угловое. Диагональное расположение отверстий. Механическая защита розеток. Встроенный выключатель. Возможно крепление на стену. Сечение кабеля 3 * 1,5 мм².</p>
5	694 621	3 x 2K + 3- кабель 1.5 м
5	694 622	3 x 2K + 3- кабель 3 м
5	694 626	4 x 2K + 3 - кабель 1.5 м
5	694 627	4 x 2K + 3 - кабель 3 м
5	694 631	5 x 2K + 3 - кабель 1.5 м
5	694 632	5 x 2K + 3 - кабель 3 м
5	694 636	6 x 2K + 3 - кабель 1.5 м
5	694 637	6 x 2K + 3- кабель 3 м
		Без кабеля Для применения с кабелем 3G минимум 1.5 мм ²
5	694 624	3 x 2K + 3
5	694 629	4 x 2K + 3
5	694 634	5 x 2K + 3
5	694 639	6 x 2K + 3

Упак.	Кат. №	Многорозеточные блоки «Стандарт»
		<p>Компактный удлинитель. Ультратонкая форма позволяет устанавливать его под мебелью. Возможно крепление к стене. Одна из розеток повернута на 90гр. для удобства подключения зарядных устройств. Максимальная нагрузка 3500 Вт Количество розеток – 3,4,5,6 Тип розеток – евростандарт Заземляющий контакт. Использование вилок евростандарт. Розетки утопленного типа. Индикация включения. Крепление шнура к вилке – угловое. Диагональное расположение отверстий. Механическая защита розеток. Возможно крепление на стену. Сечение кабеля 3 * 1,5 мм².</p>
		Кабель 1,5 м
5	695 001	3 x 2K + 3
5	695 006	4 x 2K + 3
5	695 011	5 x 2K + 3
5	695 016	6 x 2K + 3
		Кабель 3 м
5	695 002	3 x 2K + 3
5	695 007	4 x 2K + 3
5	695 012	5 x 2K + 3
5	695 017	6 x 2K + 3
		Кабель 5 м
5	695 003	3 x 2K + 3
5	695 008	4 x 2K + 3
5	695 013	5 x 2K + 3
5	695 018	6 x 2K + 3
		Без кабеля Для применения с кабелем 3G минимум 1.5 мм ²
5	695 004	3 x 2K + 3
5	695 009	4 x 2K + 3
5	695 014	5 x 2K + 3
5	695 019	6 x 2K + 3



ВИЛКИ И РОЗЕТКИ СЕРИИ ЭЛИУМ

Новая эстетика повседневности



Ультралпоская вилка

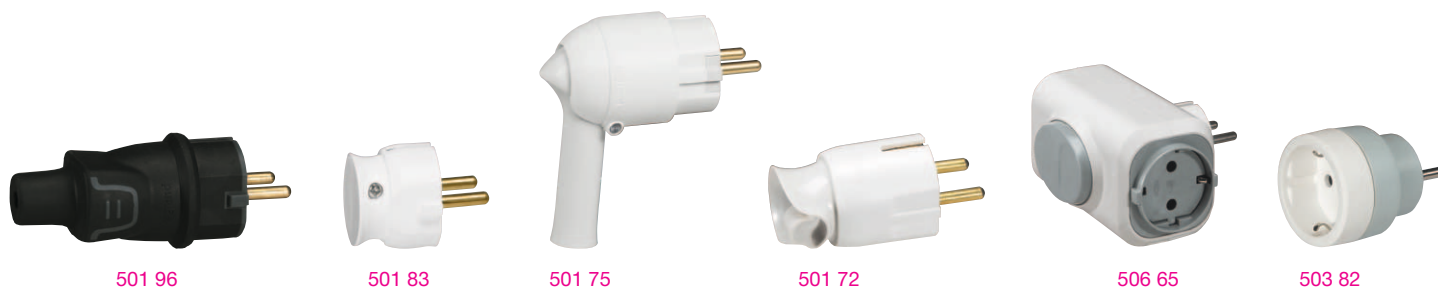


Вилка с рычагом
для извлечения вилки
из розетки

Новая серия вилок, розеток и многорозеточных блоков Элиум — это простое и быстрое извлечение вилки из розетки, минимальный риск повреждения провода, экономия места и красивый дизайн.

вилки, розетки, многорозеточные блоки, адаптеры

немецкий стандарт



Упак	Кат. №	Вилка 2K – 16 A – резина	Упак	Кат. №	Вилки 2K+3 – 16 A и розетка – пластик
20	501 81	Для подключения оборудования класса II Кабель макс. 2x2,5 мм ² Цвет Черный – прямой ввод	25	501 87	Вилка – прямой ввод – Цвет Белый
			25	501 88	Вилка – нижний ввод – Цвет Белый
			10	501 89	Розетка – прямой ввод – Цвет Белый
		Вилка 2K+3 и розетка – 16 A – резина			Вилки 2K+3 – 16 A и розетки – пластик
		Винтовой зажим Класс защиты IK 08 – H07 RNF 3G Кабель макс. 2,5 мм ²	25	501 92	Кабель макс. 3 x 2,5 мм ² , винтовой зажим
10	501 96	Вилка Цвет Черный, IP 44, винтовой зажим	10	501 93	Вилка – Цвет Серый
		Розетка	25	501 90	Розетка – Цвет Серый
10	501 97	Цвет Черный, винтовой зажим	10	501 91	Вилка – Цвет Белый
			25	501 94	Розетка – Цвет Белый
			10	501 95	Вилка – Цвет Черный
					Розетка – Цвет Черный
30	501 62	Вилки 2K и розетка – пластик – с кольцом – 6 A	4	501 99	Розетка 2K+3 – 16 A – пластик – винт сбоку
30	501 63	Вилка – Цвет Белый			Белый
30	501 64	Вилка – Цвет Черный			Кронштейн для крепления к стене
30	501 65	Вилка – Цвет Бронзовый			Вилки 2K+3 – 16 A – с рычагом для извлечения вилки из розетки – пластик
30	501 66	Вилка – Цвет Алюминий			Рычаг, позволяющий вынимать вилку из розетки без усилий
15	501 66	Розетка – Цвет Белый			Кабель макс. 3 x 1,5 мм ² , винтовой зажим, винт сбоку
		Вилки 2K – 16 A – пластик – ультраплоские	5	501 75	Цвет Белый
		Винт сбоку, экономит место за мебелью	5	501 76	Цвет Черный
15	501 83	Кабель макс. 2x2,5 мм ²			Вилки 2K+3 – 16 A – с поворотным механизмом
15	501 84	Винтовой зажим			Кабель макс. 3 x 0,5 мм ² , винтовой зажим
		Цвет Белый	10	501 72	Возможность поворачивать кабель на 360°
		Цвет Черный	10	501 73	Цвет Белый
		Многорозеточные блоки 2K – 6 A			Цвет Черный
		Подключаются в розетки 2K+3			Адаптеры для путешествий
		Макс. нагрузка: 3,680 Вт при 230 В~			С защитными шторками
10	506 50	4 выхода			Для подключения вилки в розетку другого стандарта
10	506 51	Цвет Белый			Белый/Серый
		Цвет Черный			Британский стандарт → Французский/Немецкий стандарт
		Многорозеточные блоки 2K + 3 – 16 A	10	503 83	2K+3 – 16 A розетка – 13 A ввод – 3,000 Вт при 230 В~
		Макс. нагрузка: 3,680 Вт при 230 В~			Переходник с британского стандарта на французский/немецкий
5	506 55	Блок из 2 розеток, вертикальное подключение			Немецкий стандарт → Французский/Немецкий стандарт
		Цвет Белый			2K+3 – 16 A розетка – 13 A ввод – 3,680 Вт при 230 В~
10	506 56	Блок из 3 розеток, горизонтальное подключение			Переходник с немецкого стандарта (страны: Россия, Германия, Испания, Австрия, Португалия, Греция, Венгрия ...) на французский
		Цвет Белый			
10	506 62	Блок из 3 розеток, горизонтальное подключение			
		Цвет Белый			
10	506 63	Цвет Прозрачный			
		Блок из 2 розеток			
		Горизонтальное подключение			
5	506 65	С кнопкой для выталкивания вилки			
		Цвет Белый			